



แผนส่งเสริมการท่องเที่ยวเทศบาลตำบลตลาดใหญ่
ตำบลตลาดใหญ่ อำเภอดอยสะเก็ด จังหวัดเชียงใหม่
ประจำปีงบประมาณ ๒๕๖๔ - ๒๕๖๗

จัดทำโดย

สำนักปลัดเทศบาล เทศบาลตำบลตลาดใหญ่
อำเภอดอยสะเก็ด จังหวัดเชียงใหม่

คำนำ

นโยบายในการพัฒนาบริการและส่งเสริมการท่องเที่ยวเพื่อให้ประเทศไทยเป็นศูนย์กลางการท่องเที่ยวแห่งเอเชีย โดยกำหนดเป้าหมายหลักในการพัฒนาด้านสาธารณูปโภค ที่พัก สาธารณสุขพื้นฐาน การเข้าถึงแหล่งท่องเที่ยว รูปแบบการท่องเที่ยวที่หลากหลาย การเสนอวัฒนธรรมไทยที่เป็นเอกลักษณ์ การ กำหนดมาตรฐานความปลอดภัยแก่นักท่องเที่ยว ซึ่งเป้าหมายดังกล่าวมีความจำเป็นต้องอาศัยความร่วมมือจาก ทุกฝ่าย เพื่อส่งเสริมให้การท่องเที่ยวของไทยได้พัฒนาอย่างเต็มศักยภาพ และบรรลุเป้าหมายได้ ประโยชน์ ด้วยกันทุกฝ่ายและมีความยั่งยืน นโยบายดังกล่าวมีความสำคัญต่อการส่งเสริมการท่องเที่ยวทุกระดับโดยเฉพาะ ในระดับท้องถิ่น ประกอบกับแผนการกระจายอำนาจให้แก่องค์กรปกครองส่วนท้องถิ่นได้ กำหนดให้การ ท่องเที่ยวแห่งประเทศไทยถ่ายโอนภารกิจด้านการท่องเที่ยวให้แก่องค์กรปกครองส่วนท้องถิ่น และ นอกจากนี้งานด้านการส่งเสริมการท่องเที่ยวยังเป็นภารกิจตามอำนาจหน้าที่ขององค์กรปกครองส่วน ท้องถิ่น ตามที่กฎหมายกำหนด องค์กรปกครองส่วนท้องถิ่น ซึ่งมีแหล่งท่องเที่ยวและกิจกรรมด้านการท่องเที่ยว ควรจะมี แนวทางในการดำเนินการเพื่อให้เกิดประโยชน์สูงสุดต่อชุมชนและการท่องเที่ยวโดยรวมของประเทศ โดยยึด หลักการส่งเสริมการท่องเที่ยวตามที่การท่องเที่ยวแห่งประเทศไทยใช้เป็นแนวทางและแนวปฏิบัติใน การ ดำเนินงานด้านการท่องเที่ยว เทศบาลตำบลตลาดใหญ่ เห็นว่าการจัดทำแผนส่งเสริมการท่องเที่ยว เทศบาลตำบลตลาดใหญ่เป็น สิ่งสำคัญที่องค์กรปกครองส่วนท้องถิ่นพึงกระทำ เพื่อเป็นการพัฒนาและ ส่งเสริมการท่องเที่ยวเป็นไปในทิศทางที่ ถูกต้องและเหมาะสม ซึ่งต้องให้การวางแผนอย่างเป็นระบบ จากนั้นก็ นำแผนงานและโครงการไปสู่การปฏิบัติ โดยมีการกำกับดูแลติดตามจนบรรลุวัตถุประสงค์ที่กำหนดไว้ จึงได้ จัดทำแผนส่งเสริมการท่องเที่ยว ประจำปี ๒๕๖๔ -๒๕๖๗ ขึ้น

ส่วนที่ ๑

สภาพทั่วไปและข้อมูลพื้นฐาน

๑. ด้านกายภาพ

๑.๑ ที่ตั้งของหมู่บ้าน/ชุมชน/ตำบล

ที่ตั้งและอาณาเขต

เทศบาลตำบลตลาดใหญ่ ตั้งอยู่ทางทิศใต้ของอำเภออวยสะเกิด ห่างจากที่ว่าการอำเภออวยสะเกิด ประมาณ ๗.๔ กิโลเมตร ตามเส้นทางทางหลวงหมายเลข ๑๐๑๔ (ถนนอวยสะเกิด - บ่อสร้าง) มีพื้นที่ประมาณ ๖.๔๙๐ ตารางกิโลเมตร หรือ ประมาณ ๔,๐๕๖.๒๕ ไร่ มีอาณาเขตติดต่อ ดังนี้

ทิศเหนือ	ติดกับ	ตำบลสง่าบ้าน	อำเภออวยสะเกิด
ทิศตะวันออก	ติดกับ	ตำบลแม่ฮ้อยเงิน	อำเภออวยสะเกิด
ทิศใต้	ติดกับ	ตำบลตำบลแม่คือ ตำบลแม่ปุคา	อำเภออวยสะเกิด และ อำเภออวยสันกำแพง
ทิศตะวันตก	ติดกับ	ตำบลสำราญราษฎร์	อำเภออวยสะเกิด

แผนที่ ที่ ๑-๑ แสดงที่ตั้งตำบลตลาดใหญ่ อำเภออวยสะเกิด จังหวัดเชียงใหม่

เทศบาลตำบลตลาดใหญ่ แบ่งเขตการปกครองออกเป็น ๕ หมู่บ้าน ได้แก่

- หมู่ที่ ๑ บ้านแม่กะเหนือ
- หมู่ที่ ๒ บ้านแม่กะตลาด
- หมู่ที่ ๓ บ้านแม่กะใต้
- หมู่ที่ ๔ บ้านแม่จ้องใต้
- หมู่ที่ ๕ บ้านแม่จ้องเหนือ

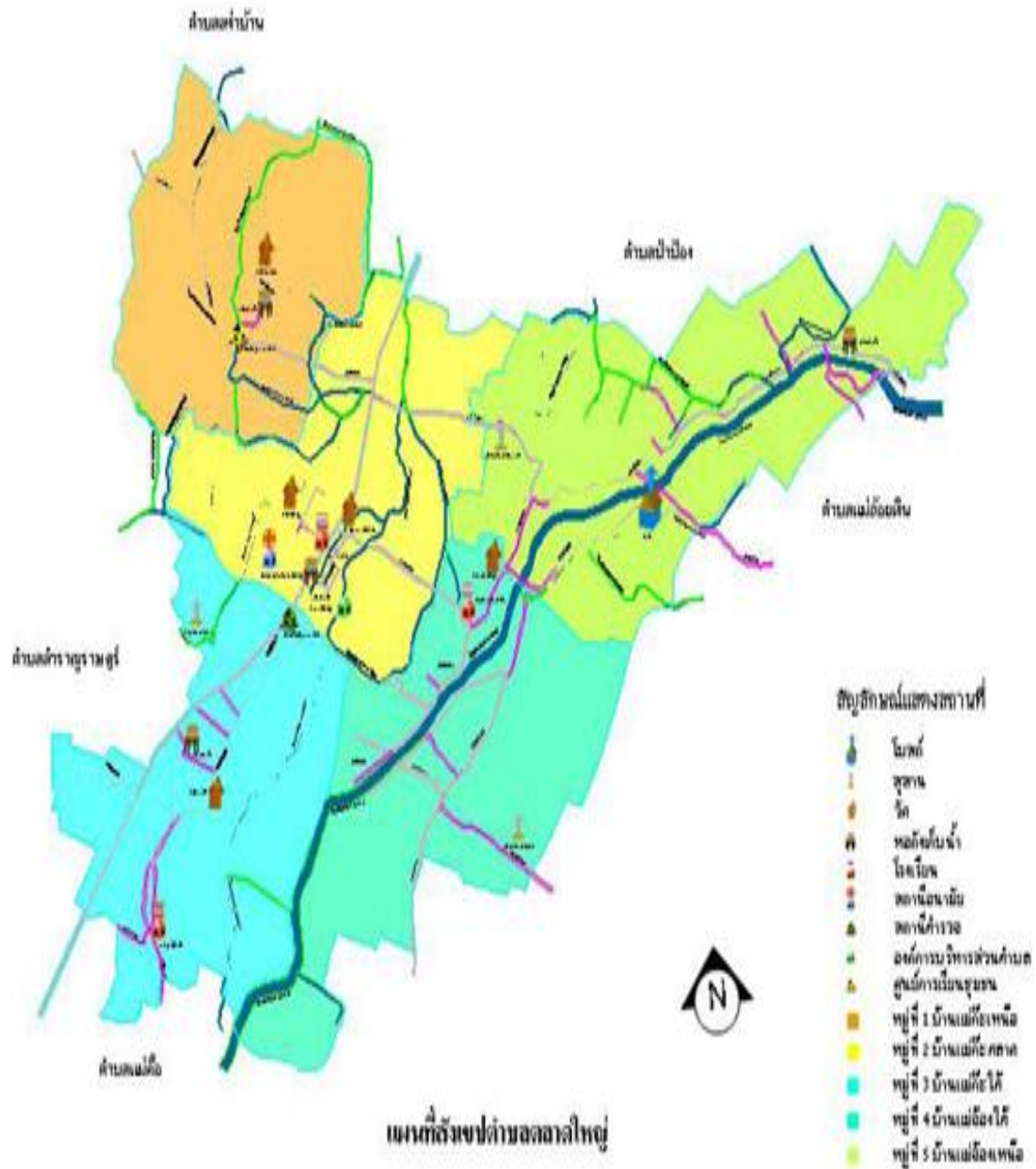
๑.๒ ลักษณะภูมิประเทศ

ลักษณะภูมิประเทศพื้นที่ส่วนใหญ่ของตำบลตลาดใหญ่ เป็นพื้นที่ราบลุ่มในชั้นความสูงประมาณ ๓๐๐ เมตร จากระดับน้ำทะเลปานกลาง ลักษณะพื้นที่ลาดเอียงไปทางทิศใต้ มีทางหลวงแผ่นดินหมายเลข ๑๐๑๔ (ถนนอวยสะเกิด-บ่อสร้าง) ผ่านทางทิศเหนือและทิศใต้ มีลำเหมืองแม่โป่งซึ่งเป็นแม่น้ำสายหลักไหลผ่านทางทิศตะวันออกผ่านพื้นที่หมู่ที่ ๕ บ้านแม่จ้องเหนือหมู่ที่ ๔ บ้านแม่จ้องใต้ ซึ่งนอกจากจะเป็นแหล่งน้ำเพื่อการเกษตรแล้วยังทำหน้าที่ระบายน้ำออกจากพื้นที่ตำบลตลาดใหญ่ ในช่วงฤดูฝนที่มีน้ำมาก

๑.๓ ลักษณะภูมิอากาศ สภาพอากาศโดยทั่วไปขึ้นอยู่กับอิทธิพลของลมมรสุมตะวันตกเฉียงใต้ ประมาณเดือนสิงหาคม ถึง เดือนตุลาคม ทำให้ภูมิอากาศ มีลักษณะเป็นแบบอากาศชื้นและแล้ง โดยแบ่งฤดูกาลออกได้ ๓ ฤดูกาล คือ

- ฤดูร้อน เริ่มตั้งแต่เดือนมีนาคม ถึง เดือนเมษายน
- ฤดูฝน เริ่มตั้งแต่เดือนพฤษภาคม ถึง เดือนพฤศจิกายน
- ฤดูหนาว เริ่มตั้งแต่เดือนธันวาคม ถึง เดือนกุมภาพันธ์

อุณหภูมิสูงสุด ๓๗-๔๓ องศาเซลเซียส ต่ำสุด ๑๒ -๒๔ องศาเซลเซียส



แผนที่แสดงอาณาเขต เทศบาลตำบลตลาดใหญ่

๑.๔ ลักษณะของดิน

ตำบลตลาดใหญ่ มีพื้นที่รวมทั้งสิ้น ๖.๔๙๐ ตารางกิโลเมตร หรือ ๔,๐๕๖.๒๕ ไร่ เป็นพื้นที่ใช้ประโยชน์เพื่อการอยู่อาศัย พาณิชยกรรม อุตสาหกรรม และประโยชน์สาธารณะต่างๆ ประมาณ ๖๙๕ ไร่ และเป็นพื้นที่เพื่อเกษตรกรรม ประมาณ ๓,๓๖๑.๒๕ ไร่ (ที่มา : วัดจากเครื่องคอมพิวเตอร์)

๑.๕ ลักษณะของแหล่งน้ำ

ตำบลตลาดใหญ่มีสภาพเป็นที่ราบลุ่ม อยู่ทางทิศใต้ของอำเภอดอยสะเก็ด อยู่ในชั้นความสูงประมาณ ๓๐๐ เมตร ลักษณะพื้นที่ลาดเอียงไปทางทิศใต้ มีลำเหมืองแม่โป่งไหลผ่าน

การตั้งถิ่นฐาน

ตำบลตลาดใหญ่ มีลักษณะการตั้งถิ่นฐานประชากรเป็นชุมชนพักอาศัย รวมกันอยู่เป็นกลุ่มก้อนปลูกสร้างบ้านเรือนหรืออาคารเพิ่มเติมภายในบริเวณที่เหลืออยู่ บางบริเวณมีอาคาร ๒ - ๓ หลัง อยู่ในบริเวณเดียวกัน การคมนาคมภายในตำบลมีทางหลวงแผ่นดินหมายเลข ๑๐๑๔ (ดอยสะเก็ด - บ่อสร้าง) ผ่านกลางตำบล ในหมู่ที่ ๑, ๒ และ ๓ ทำให้ชุมชนบริเวณหมู่ที่ ๑, ๒ และ ๓ มีการขยายตัวเพิ่มขึ้นอย่างรวดเร็ว และเป็นชุมชนที่การให้บริการต่าง ๆ อย่างชัดเจน เช่น ร้านขายของโรงเรียน เป็นต้น

การรวมกลุ่มชุมชนที่ใหญ่ที่สุดของตำบล ได้แก่ หมู่ที่ ๔ และหมู่ที่ ๕ มีประชากรประมาณ ๑,๘๖๐ คน และกลุ่มชุมชนที่เล็กที่สุด ได้แก่ หมู่ที่ ๑ มีประชากรประมาณ ๒๕๐ คน

สภาพปัจจุบันการตั้งถิ่นฐานของประชากรในตำบลตลาดใหญ่



การอยู่อาศัยรวมกันเป็นกลุ่มก้อนตามแนวทางแผ่นดินหมายเลข ๑๐๑๔ (ดอยสะเก็ด-บ่อสร้าง) และตามเส้นทางสายหลักในหมู่บ้าน

ทางไป สนง.ทต. ตลาดใหญ่ และเส้นทางเชื่อมไปตำบลแม่ฮ้อยเงิน



ทางแผ่นดินหมายเลข๑๐๑๔ (ดอยสะเก็ด-บ่อสร้าง)

๒. ด้านการเมือง/การปกครอง

๒.๑ เขตการปกครอง

ตำบลตลาดใหญ่ อำเภอตอยสะเก็ด จังหวัดเชียงใหม่ ประกอบด้วย ๕ หมู่บ้าน คือ

หมู่ที่ ๑ บ้านแม่กะเหนือ

หมู่ที่ ๒ บ้านแม่กะตลาด

หมู่ที่ ๓ บ้านแม่กะใต้

หมู่ที่ ๔ บ้านแม่จ้องใต้

หมู่ที่ ๕ แม่จ้องเหนือ

๒.๒ การเลือกตั้ง แบ่งเขตการเลือกตั้งจำนวน ๒ เขต และสมาชิกสภาเทศบาลเขตเลือกตั้งละจำนวน ๖ คน รวมเป็น ๑๒ คน ดังนี้

เขตเลือกตั้งที่ ๑ ประกอบด้วย หมู่ที่ ๑, หมู่ที่ ๒ และหมู่ที่ ๕

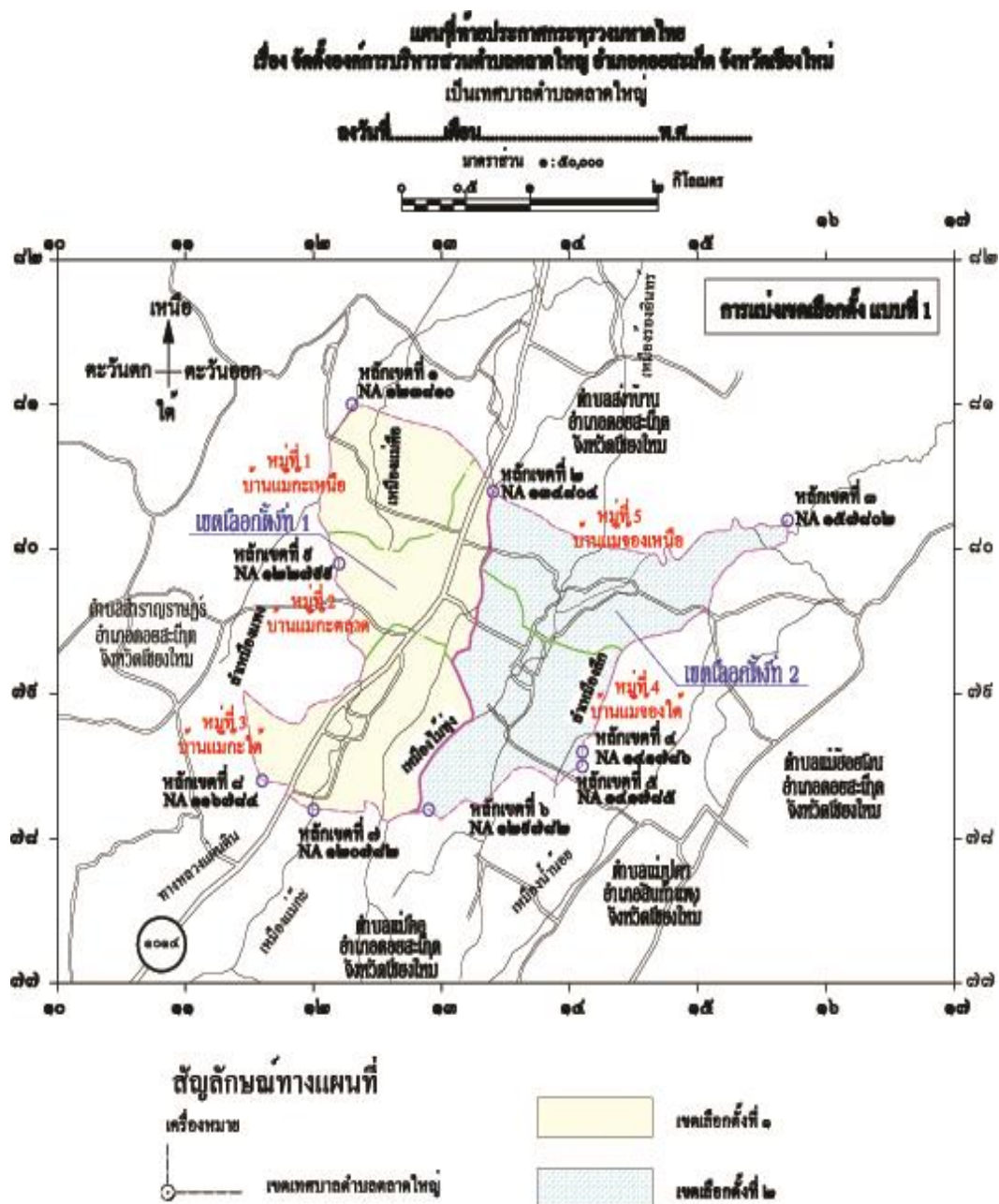
เขตเลือกตั้งที่ ๒ ประกอบด้วย หมู่ที่ ๓ และหมู่ที่ ๔

ปัจจุบันนายกเทศมนตรีตำบลตลาดใหญ่ และสมาชิกสภาเทศบาลตำบลตลาดใหญ่ มาจากการเลือกตั้งเมื่อวันที่ ๒๘ มีนาคม ๒๕๖๔ และได้มีการแต่งตั้งคณะกรรมการท้องถิ่น ดังต่อไปนี้

ที่	ชื่อ - สกุล	ตำแหน่ง
๑	นายอาทิตย์ ยอดคำลือ	นายกเทศมนตรีตำบลตลาดใหญ่
๒	นายเจริญ วีระฤทธิพันธ์	รองนายกเทศมนตรี
๓	นายประเสริฐ ยิ่งเจริญ	รองนายกเทศมนตรี
๔	ร.ต.อ. สุรัชย์ ศิรินาม	ที่ปรึกษานายกเทศมนตรี
๕	นางสาวจุไรลักษณ์ ยอดคำเหลือง	เลขานุการนายกฯ
๖	นายหนูล้วน ยศม้าว	ประธานสภาเทศบาลตำบลตลาดใหญ่(เขต ๒)
๗	นางจันทร์สม ดาวลับเมฆ	รองประธานสภาเทศบาลตำบลตลาดใหญ่(เขต ๑)
๘	นางฐานิกา วงศ์ศรี	สมาชิกสภาเทศบาล เขต ๒
๙	นางศรีสุดา เนตรสุวรรณ	สมาชิกสภาเทศบาล เขต ๑
๑๐	นางสาวอำพร วุฒิเดช	สมาชิกสภาเทศบาล เขต ๑
๑๑	นายพรเทพ เดชวงศ์ญา	สมาชิกสภาเทศบาล เขต ๑
๑๒	นางดรุณี นันทวิชัย	สมาชิกสภาเทศบาล เขต ๑
๑๓	นางศรีวิระ พลรัฐ	สมาชิกสภาเทศบาล เขต ๑

ที่	ชื่อ - สกุล	ตำแหน่ง
๑๔	นายบรรทม คำรินทร์	สมาชิกสภาเทศบาล เขต ๒
๑๕	นางวาสนา ชันดอกไม้	สมาชิกสภาเทศบาล เขต ๒
๑๖	นางสาวธันยพร ยิ่งเจริญ	สมาชิกสภาเทศบาล เขต ๒
๑๗	นายวสันต์ ยิ่งราษฎร์สุข	สมาชิกสภาเทศบาล เขต ๒

รูปภาพแสดงเขตการเลือกตั้ง



๓. ประชากร

๓.๑ ข้อมูลเกี่ยวกับจำนวนประชากร

ข้อมูล ณ เดือนสิงหาคม ๒๕๖๔ จากสำนักบริหารการทะเบียนอำเภอโดยสะกัด กรมการปกครอง ตำบลตลาดใหญ่ มีประชากรรวม ๓,๕๐๗ คน แยกเป็น ชาย ๑,๖๗๔ คน และหญิง ๑,๘๓๓ คน มีจำนวนครัวเรือนทั้งสิ้น ๑,๖๔๙ หลังคาเรือน (รายละเอียดตามตารางที่ ๑-๑)

ตารางที่ ๑-๑ แสดงจำนวนประชากรและจำนวนหลังคาเรือน

หมู่ที่	ชื่อหมู่บ้าน	ชาย (คน)	หญิง (คน)	รวม	จำนวน หลังคาเรือน
๑.	บ้านแม่กะเหนือ	๑๒๕	๑๒๙	๒๕๒	๑๔๐
๒.	บ้านแม่กะตลาด	๓๗๐	๓๙๐	๗๖๐	๓๖๓
๓.	บ้านแม่กะใต้	๔๑๒	๔๘๘	๘๙๖	๔๕๓
๔.	บ้านแม่จ้องใต้	๓๘๐	๔๐๙	๗๘๙	๓๔๐
๕.	บ้านแม่จ้องเหนือ	๓๘๗	๔๑๗	๘๐๔	๓๕๓
รวม		๑,๖๗๔	๑,๘๓๓	๓,๕๐๗	๑,๖๔๙

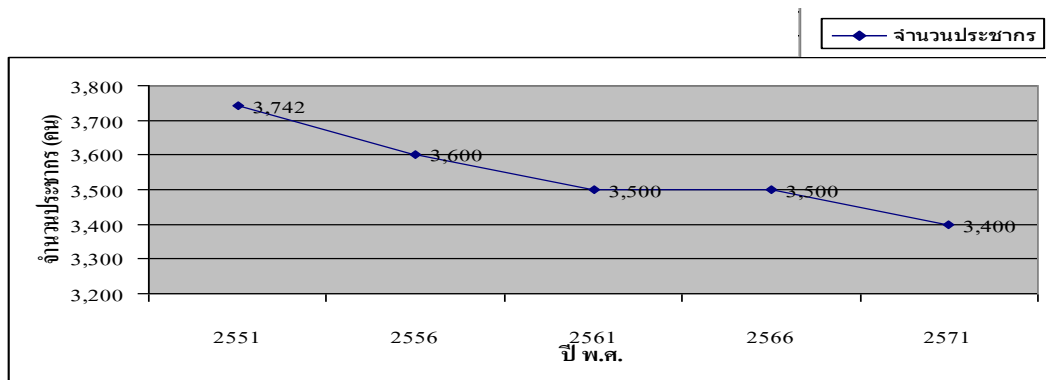
ที่มา : ข้อมูล ณ เดือน สิงหาคม ๒๕๖๔ จากฝ่ายทะเบียนและบัตร ที่ทำการปกครองอำเภอโดยสะกัด
พิมพ์วันที่ ๒๖ กันยายน ๒๕๖๔

๓.๒ แนวโน้มการขยายตัวของประชากร

การขยายตัวของชุมชนเป็นผลเนื่องมาจากการเพิ่มขึ้นของประชากร ทำให้เกิดความต้องการใช้พื้นที่เพื่อกิจกรรมต่างๆ เพิ่มมากขึ้น ในการคาดการณ์จำนวนประชากรในอนาคต โดยคำนึงถึงปัจจัยที่มีผลต่อการเปลี่ยนแปลงประชากร เช่น การอพยพย้ายถิ่น ทั้งตามฤดูกาล และการย้ายถิ่นถาวร ตลอดจนการลงทุนทั้งภาครัฐและเอกชน อันก่อให้เกิดการจ้างงานในพื้นที่

การคาดการณ์จำนวนประชากร ได้พิจารณาการเปลี่ยนแปลงประชากรในตำบลตลาดใหญ่ รวมถึงแนวโน้มการขยายตัวทางด้านเศรษฐกิจของชุมชน ซึ่งจะได้อัตราการขยายตัวของประชากรประมาณ ร้อยละ ๐.๕๔ ต่อปี และนำมาคำนวณประชากรในอนาคตของชุมชน โดยปี ๒๕๕๑ มีประชากรในตำบลตลาดใหญ่ทั้งสิ้น ๓,๗๔๒ คน และในอนาคตอีก ๒๐ ปีข้างหน้า จะมีประชากรประมาณ ๓,๔๐๐ คน ซึ่งมีรายละเอียดของประชากรในช่วงทุก ๕ ปี ดังต่อไปนี้

แผนภูมิที่ ๑-๑ แสดงการคาดประมาณจำนวนประชากรในอนาคต



จากแผนภูมิที่ ๑-๑ จะพบว่าจำนวนประชากรในอนาคตของตำบลตลาดใหญ่ มีแนวโน้มลดลงเรื่อย ๆ ซึ่งจากสภาพเศรษฐกิจปัจจุบันการเปลี่ยนแปลงประชากรดังกล่าว อาจเกิดจากการย้ายถิ่นของวัยแรงงานเพื่อไปหางานทำนอกพื้นที่

แนวโน้มการขยายตัวชุมชน

จากการศึกษาและสำรวจการเปลี่ยนแปลงด้านการก่อสร้างของชุมชนตำบลตลาดใหญ่ พบว่าชุมชนมีแนวโน้มการขยายตัวไปตามเส้นทางคมนาคมสายหลัก ได้แก่ ทางหลวงแผ่นดินหมายเลข ๑๐๑๔ (บ่อสร้าง - ดอยสะเก็ด)

ด้วยลักษณะของชุมชนจึงควรมีการวางแผนรองรับการขยายตัว เพื่อให้ชุมชนมีแนวทางการเจริญเติบโตและขยายตัวในทิศทางที่เหมาะสมตามลักษณะทางกายภาพ เศรษฐกิจ สังคม สภาพแวดล้อม โดยจะพิจารณาถึงบทบาทหน้าที่ของชุมชนในอนาคต แนวโน้มการขยายตัวของชุมชน ตลอดจนการกำหนดพื้นที่การขยายตัวของชุมชนในอนาคต

การกำหนดพื้นที่ที่เหมาะสมต่อการอยู่อาศัย จะพิจารณาจากที่ตั้ง ซึ่งควรเป็นพื้นที่ที่มีความต่อเนื่องกับชุมชนเดิม มีการระบายน้ำที่ดี มีการบริการทางด้านสาธารณูปโภคและสาธารณูปการอยู่บ้าง สามารถที่จะเพิ่มหรือขยายได้โดยสะดวก

การกำหนดพื้นที่เพื่อการพาณิชย์กรรม จะพิจารณาจากพื้นที่ที่เป็นศูนย์กลางชุมชนเดิม หรือเป็นศูนย์กลางใหม่ เพื่อรองรับการขยายตัวของชุมชนในอนาคต ส่วนพื้นที่เพื่ออุตสาหกรรม จำเป็นต้องพิจารณามาตรการเพื่อควบคุมการกำจัดน้ำเสียและสิ่งเหลือใช้จากโรงงาน หรือป้องกันการเกิดมลภาวะเป็นพิษต่อสภาพแวดล้อมของชุมชน

พื้นที่ตำบลตลาดใหญ่สามารถสรุปบริเวณพื้นที่รองรับการขยายตัวของชุมชนในอนาคตได้ดังนี้

บริเวณที่อยู่อาศัย ได้แก่ พื้นที่สองฟากทางหลวงแผ่นดินหมายเลข ๑๐๑๔ (บ่อสร้าง-ดอยสะเก็ด)

บริเวณพาณิชย์กรรม บริเวณพื้นที่ศูนย์กลางชุมชนเดิมบริเวณตลาดสด มีความเหมาะสมที่จะเป็นศูนย์กลางชุมชนในอนาคต ซึ่งในอนาคตควรวางแผนแนวทางเพื่อเตรียมรองรับการขยายตัวและจัดเตรียมความพร้อมด้านต่างๆ เพิ่มมากขึ้น

บริเวณอุตสาหกรรม ตำบลตลาดใหญ่มีกิจการอุตสาหกรรมหลายแห่งด้วยกัน กระจายอยู่ทุกหมู่บ้าน มีทั้งระยะห่างจากชุมชนที่พักอาศัยมากพอสมควร ซึ่งควรจะเป็นพื้นที่ที่เหมาะสม ส่วนโรงงานที่อยู่ปะปนภายในชุมชน ส่วนใหญ่จะเป็นอุตสาหกรรมบริการประเภทซ่อมรถ หัตถอุตสาหกรรม เป็นต้น ซึ่งยัง

ไม่เหมาะสมที่จะให้มีการขยายเพิ่มเติม เพราะกิจการเหล่านี้จะก่อให้เกิดมลภาวะทางเสียง กลิ่น และฝุ่นละออง ต่อชุมชน สมควรที่จะอยู่ห่างจากชุมชน แต่อยู่ในรัศมีที่คนในชุมชนและผู้ผ่านไปมาสามารถเข้าไปใช้บริการได้ สะดวก

บริเวณเกษตรกรรม จากสภาพพื้นที่ตำบลตลาดใหญ่เป็นที่ราบลุ่ม และพื้นที่ส่วนใหญ่เหมาะสำหรับทำการเกษตร ฉะนั้น พื้นที่ดังกล่าวควรจะถูกสงวนรักษาให้เป็นพื้นที่ทางการเกษตรที่สำคัญของตำบลตลาดใหญ่ อำเภอตอยสะเท็ด และจังหวัดเชียงใหม่ และควบคุมไม่ให้เกิดการพัฒนาพื้นที่ประเภทอื่นๆ ทำให้พื้นที่เกษตรลดลง

ความต้องการพื้นที่รองรับการขยายตัว ประชากรในอนาคต / ความหนาแน่นปัจจุบัน

$$3,600 / (3,742 / 685)$$

ความต้องการพื้นที่รองรับการขยายตัว 3,400 / 5.38 = 631 ไร่

พื้นที่รองรับการขยายตัวตามผัง ประมาณ 874 ไร่

๔. สภาพทางสังคม

ชุมชนในเขตพื้นที่ส่วนใหญ่ เป็นสังคมชนบทที่มีวิถีการดำรงชีวิตแบบเรียบง่าย ประชาชนมีความใกล้ชิด มีการช่วยเหลือเกื้อกูลกัน ในชุมชน ในการทำกิจกรรมต่าง ๆ ทั้งในประเพณีและกิจกรรมของชุมชน โดยมีพุทธศาสนาเป็นแหล่งยึดเหนี่ยวจิตใจ ซึ่งในตำบลมีศาสนสถานที่ใช้ประกอบกิจกรรมทางศาสนา จำนวน 6 แห่ง ได้แก่

- | | |
|--------------------|-------------------|
| ๑. วัดศรีขยาราม | ตั้งอยู่หมู่ที่ ๑ |
| ๒. วัดพรหมจริยาราม | ตั้งอยู่หมู่ที่ ๒ |
| ๓. วัดศรีดอนคู้ | ตั้งอยู่หมู่ที่ ๒ |
| ๔. วัดสุนทรศิริ | ตั้งอยู่หมู่ที่ ๓ |
| ๕. วัดมหาวนาภิมุข | ตั้งอยู่หมู่ที่ ๔ |

โบสถ์ จำนวน ๑ แห่ง ได้แก่ โบสถ์คริสต์จักร ตั้งอยู่หมู่ที่ ๕
สถานฆาปนกิจ หมู่ที่ ๒ , หมู่ที่ ๔ และหมู่ที่ ๕

บริการทางด้านสังคม

ตำบลตลาดใหญ่ มีการบริการสาธารณะที่สำคัญ ประกอบด้วย
ด้านการศึกษา

สถานศึกษาในตำบล มีจำนวน ๗ แห่ง ได้แก่

- | | |
|---|-------------------|
| ๑. โรงเรียนเทศบาลตลาดใหญ่ | ตั้งอยู่หมู่ที่ ๔ |
| ๒. โรงเรียนอนุบาลสุมาลี | ตั้งอยู่หมู่ที่ ๓ |
| ๓. ศูนย์พัฒนาเด็กเล็กเทศบาลตำบลตลาดใหญ่ | ตั้งอยู่หมู่ที่ ๕ |
| ๔. โรงเรียนอนุบาลเทศบาลตำบลตลาดใหญ่ | ตั้งอยู่หมู่ที่ ๕ |
| ๕. ศูนย์การเรียนรู้ชุมชน | ตั้งอยู่หมู่ที่ ๒ |
| ๖. โฮมโฮงเฮียน | ตั้งอยู่หมู่ที่ ๕ |
| ๗. โรงเรียนบริรักษ์ศึกษาเชียงใหม่ | ตั้งอยู่หมู่ที่ ๓ |

ด้านสาธารณสุข

มีโรงพยาบาลส่งเสริมสุขภาพตำบลบ้านแม่กะ ๑ แห่ง ตั้งอยู่หมู่ที่ ๒ และมี
ร้านขายยาแผนปัจจุบัน จำนวน ๒ แห่ง
นอกจากนี้ด้านสุขภาพอนามัย เทศบาลตำบลตลาดใหญ่ยังส่งเสริมให้มีลานออกกำลังกายอยู่
ในพื้นที่สนามกีฬาภายในสำนักงานเทศบาลตำบลตลาดใหญ่

๕. ระบบบริการพื้นฐาน

ด้านการคมนาคม

การสัญจรไปมาสะดวก เป็นเขตติดต่อถนนสายหลักบ่อสร้าง - ดอยสะเก็ด มีสภาพการ
คมนาคมทั่วไปอยู่ในสภาพดี และมีรถโดยสารประจำทางผ่าน ๒ สาย ได้แก่

สายที่ ๑ สายแม่กะ - บ่อสร้าง

สายที่ ๒ สายแม่โป่ง - ดอยสะเก็ด



การไฟฟ้า มีไฟฟ้าใช้ครบทุกหมู่บ้าน

นอกจากนี้ตำบลตลาดใหญ่ ยังมีสถานที่ราชการที่ให้บริการประชาชนด้านข้อมูลข่าวสาร
อยู่ในพื้นที่เทศบาลตำบลตลาดใหญ่ ปัจจุบันตั้งอยู่เลขที่ ๙๔ หมู่ที่ ๕ บ้านแม่จ้องเหนือ

๖. ระบบเศรษฐกิจ

๖.๑. ด้านการเกษตร ในพื้นที่ตำบลตลาดใหญ่เป็นชุมชนขนาดเล็ก ไม่ค่อยมีบทบาททางด้านเศรษฐกิจที่ชัดเจนและกว้างขวางมากนัก ประชาชนส่วนใหญ่มีอาชีพหลัก คือ การประกอบอาชีพเกษตรกรรม พื้นที่การเกษตรส่วนใหญ่เป็นพื้นที่นา ในขณะที่ยวกันครัวเรือนเกษตรกรรมจะมีการเลี้ยงสัตว์ควบคู่ไปกับการเพาะปลูกเป็นอาชีพเสริม ได้แก่ การเลี้ยงวัว ควาย สุกร และไก่

อาชีพนอกภาคเกษตร ส่วนมากจะเป็นการรับจ้างในกิจกรรมหลายประเภท เช่น การก่อสร้าง การทำเฟอร์นิเจอร์ การแกะสลัก การทำร่ม หรือหัตถกรรมพื้นบ้านต่างๆ

นอกจากนี้ภายในชุมชน ยังมีการรวมกลุ่มโดยกลุ่มแม่บ้านเกษตรกรแม่จ้อง หมู่ที่ ๔ นำวัตถุดิบในท้องถิ่นมาแปรรูป คือ การผลิตน้ำพริกแกง (อาหารพื้นเมือง) และน้ำพริกประเภทต่าง ๆ ได้แก่ น้ำพริกข่า น้ำพริกตาแดง น้ำพริกนรกกุ้ง และน้ำพริกเห็ดนางฟ้า เป็นต้น และแปรรูปผลิตภัณฑ์

ขนมพุดสมุนไพรหลายชนิด ได้แก่ ขนมพุดมะกรูด คุกกี้มะกรูด ขนมพุดดอกอัญชัน คุกกี้ดอกอัญชัน ขนมพุดประคำดีควาย คุกกี้มะกรูดประคำดีควาย ขนมพุดน้อยหน้า คุกกี้มะกรูดน้อยหน้า ขนมพุดมั่งคุด ขนมพุดตะไคร้ ขนมพุดสำหรับสุนัข คุกกี้อบน้ำกลั่นชันซิล คุกกี้อบน้ำกลั่นยูคาลิปตัส คุกกี้มะกรูดสมุนไพร และคุกกี้อบน้ำสมุนไพร เป็นต้น บริการในพื้นที่และนอกพื้นที่ เป็นผลิตภัณฑ์ (OTOP) ของชุมชน นอกจากนี้ยังมีการรวมกลุ่มทำผลิตภัณฑ์จากไม้มะม่วงและผลิตภัณฑ์จากกะลามะพร้าว ทำเป็นอุตสาหกรรมในครัวเรือน ประชาชนทำเป็นอาชีพเสริมหลังจากทำการเกษตร ซึ่งในพื้นที่ตำบลตลาดใหญ่มีโรงผลิตของตกแต่งและของใช้อยู่หลายกลุ่ม



น้ำพริก



ขนมพุด และคุกกี้มะกรูด

สมุนไพร



๖.๒. ด้านอุตสาหกรรม ตำบลตลาดใหญ่มีกิจการอุตสาหกรรมหลายแห่งด้วยกัน กระจายอยู่ทุกหมู่บ้าน มีทั้งระยะห่างจากชุมชนที่พิกาศัยมากพอสมควร ซึ่งควรจะเป็นพื้นที่ที่เหมาะสม ส่วนโรงงานที่อยู่ปะปนภายในชุมชน ส่วนใหญ่จะเป็นอุตสาหกรรมบริการประเภทซ่อมรถ หัตถอุตสาหกรรม เป็นต้น ซึ่งยังไม่เหมาะสมที่จะให้มีการขยายเพิ่มเติม เพราะกิจการเหล่านี้จะก่อให้เกิดมลภาวะทางเสียง กลิ่น และฝุ่นละอองต่อชุมชน สมควรที่จะอยู่ห่างจากชุมชน แต่อยู่ในรัศมีที่คนในชุมชนและผู้ผ่านไปมาสามารถเข้าไปใช้บริการได้สะดวก

๖.๓ ด้านการพาณิชย์/กลุ่มอาชีพ บริเวณพื้นที่ศูนย์กลางชุมชนเดิมบริเวณตลาดสด มีความเหมาะสมที่จะเป็นศูนย์กลางชุมชนในอนาคต ซึ่งในอนาคตควรวางแนวทางเพื่อเตรียมรองรับการขยายตัวและจัดเตรียมความพร้อมด้านต่างๆเพิ่มมากขึ้น

ธุรกิจในพื้นที่เทศบาลตำบลตลาดใหญ่ ได้แก่

- | | | |
|---|---|------|
| - ปั้มน้ำมัน | ๑ | แห่ง |
| - โรงงานพีเอคาร์บอน | ๑ | แห่ง |
| - โรงแรมขนาดเล็ก (เมธิเฮาส์) | ๑ | แห่ง |
| - โรงงานผลิตเฟอร์นิเจอร์ และโรงงานผลิตของใช้ของที่ระลึกจากไม้มะม่วงจำนวน ๔ แห่ง | | |

๗. ศาสนา ประเพณี วัฒนธรรม

๗.๑ การนับถือศาสนา

ประชาชนส่วนใหญ่ นับถือศาสนาพุทธ โดยมีศาสนสถานทางพุทธศาสนาในเขตเทศบาลตำบลตลาดใหญ่ จำนวน ๕ แห่ง และโบสถ์คริสต์ จำนวน ๑ แห่ง กระจายอยู่ทุกหมู่บ้าน โดยรัศมีการให้บริการเป็นแหล่งศูนย์รวมยึดเหนี่ยวจิตใจสามารถรองรับได้ทั้งตำบล นอกจากนี้ใช้ประกอบกิจกรรมทางศาสนาแล้วยังใช้เป็นกิจกรรมทางวัฒนธรรม ประเพณี งานรื่นเริงประจำปีและที่พักผ่อนหย่อนใจของชุมชน

๗.๒ สินค้าพื้นเมืองและของที่ระลึก

ตำบลตลาดใหญ่ภายในชุมชน ยังมีการรวมกลุ่มโดยกลุ่มแม่บ้านเกษตรกรแม่จ้อง หมู่ที่ ๔ นำวัตถุดิบในท้องถิ่นมาแปรรูป คือ การผลิตน้ำพริกแกง (อาหารพื้นเมือง) และน้ำพริกประเภทต่าง ๆ ได้แก่ น้ำพริกข่า น้ำพริกตาแดง น้ำพริกนรกกุ้ง และน้ำพริกเห็ดนางฟ้า เป็นต้น และแปรรูปผลิตภัณฑ์ แยมพุดสมุนไพรหลายชนิด ได้แก่ แยมพุดมะกรูด ครีมนวดมะกรูด แยมพุดดอกอัญชัน ครีมนวดดอกอัญชัน แยมพุดประคำดีควาย ครีมนวดประคำดีควาย แยมพุดน้อยหน่า ครีมนวดน้อยหน่า แยมพุดมังคุด แยมพุดตะไคร้ แยมพุดสำหรับสุนัข ครีมนวดน้ำกลั่นชันซิล ครีมนวดน้ำกลั่นยูคาลิปตัส ครีมนวดสมุนไพร และครีมนวดน้ำสมุนไพร เป็นต้น บริการในพื้นที่และนอกพื้นที่ เป็นผลิตภัณฑ์ (OTOP) ของชุมชน นอกจากนี้ยังมีการรวมกลุ่มทำผลิตภัณฑ์จากไม้มะม่วงและผลิตภัณฑ์จากกะลามะพร้าว ทำเป็นอุตสาหกรรมในครัวเรือน ประชาชนทำเป็นอาชีพเสริมหลังจากทำการเกษตร ซึ่งในพื้นที่ตำบลตลาดใหญ่มีโรงผลิตของตกแต่งและของใช้อยู่หลายกลุ่ม



ลำน้ำแม่ก๊ะ (แม่ลาย)

๘. ทรัพยากรธรรมชาติ

แหล่งน้ำธรรมชาติ

มีลำน้ำจำนวน ๒ สาย ได้แก่

๑. ลำน้ำแม่ก๊ะ (แม่ลาย)
๒. ลำน้ำแม่จ้อง (แม่โป่ง)

แหล่งน้ำที่สร้างขึ้น

๑. บ่อน้ำตื้น จำนวน ๑๒๙ แห่ง
๒. บ่อโยก จำนวน ๔๐๒ แห่ง (บ่อบาดาล)
๓. ระบบประปาหมู่บ้านเต็มพื้นที่



ระบบประปาหมู่บ้านแม่ก๊ะ
เหนือ หมู่ที่ ๑



ม.๔



ม.๕ (เทศบาล)



แผนการท่องเที่ยวเทศบาลตำบลตลาดใหญ่
ตำบลตลาดใหญ่ อำเภอดอยสะเก็ด จังหวัดเชียงใหม่
ประจำปีงบประมาณ ๒๕๖๔ - ๒๕๖๗

กิจกรรม	ระยะเวลา	สถานที่ดำเนินการ	หมายเหตุ
๑. กิจกรรมงานประเพณีสงกรานต์	เมษายน	เทศบาล, วัดต่างๆ	
๒. กิจกรรมแห่เทียนเข้าพรรษา	กรกฎาคม	เทศบาล, วัดต่างๆ	
๓. กิจกรรมงานประเพณีลอยกระทง	พฤศจิกายน	เทศบาล, วัดต่างๆ	
๔. กิจกรรมทำบุญ ไหว้พระ ปฏิบัติธรรม	ตลอดทั้งปี	เทศบาล, วัดต่างๆ	
๕. กิจกรรมส่งเสริมผลิตภัณฑ์แต่งไทย	ตลอดทั้งปี	เทศบาลและหมู่ที่ ๔,๕	
๖. กิจกรรมการจัดงานรัฐพิธีต่างๆ	ตลอดทั้งปี	เทศบาลตำบลตลาดใหญ่	
๗. กิจกรรมการท่องเที่ยวใน เขตพื้นที่ -ท่องเที่ยวเชิงเกษตร	ตลอดทั้งปี	หมู่ที่ ๔,๕	

ก. ยุทธศาสตร์จังหวัดเชียงใหม่ ประเด็นการพัฒนาที่ ๑ การส่งเสริมการท่องเที่ยวเพิ่มมูลค่าเชื่อมโยงธรรมชาติ วัฒนธรรม สุขภาพ และเศรษฐกิจท้องถิ่น										
ข. ยุทธศาสตร์การพัฒนาของ อปท. ในเขตจังหวัดที่ ๕ ด้านการพัฒนาคุณภาพชีวิต การศึกษา ส่งเสริมเศรษฐกิจ และการท่องเที่ยว										
๒. ยุทธศาสตร์ด้านเศรษฐกิจ										
๒.๔ แผนงานการศาสนาวัฒนธรรมและนันทนาการ (การส่งเสริมและสนับสนุนด้านการท่องเที่ยวเพื่อเพิ่มรายได้ให้แก่ประชาชน)										
ที่	โครงการ	วัตถุประสงค์	เป้าหมาย	งบประมาณและที่มา				ตัวชี้วัด	ผลที่คาดว่าจะได้รับ	หน่วยงานรับผิดชอบหลัก
				๒๕๖๔ (บาท)	๒๕๖๕ (บาท)	๒๕๖๖ (บาท)	๒๕๖๗ (บาท)			
๑	โครงการส่งเสริมและสนับสนุนการจัดงานชะป๊ะของดีอำเภอดอยสะเก็ด และสนับสนุนผลิตภัณฑ์ชุมชนตำบลตลาดใหญ่	เพื่อส่งเสริม/สนับสนุนการท่องเที่ยวและสร้างรายได้/ลดปัญหาความยากจน	- ส่งเสริมและสนับสนุนการสร้างโอกาส และเพิ่มรายได้ให้แก่ประชาชน	๑๐๐,๐๐๐	๑๐๐,๐๐๐	๑๐๐,๐๐๐	๑๐๐,๐๐๐	จำนวนกิจกรรมที่จัด	- สามารถแก้ไขปัญหาและบรรเทาความยากจนของประชาชนในท้องถิ่น	สำนักปลัด/ที่ทำการปกครอง อ.ดอยสะเก็ด
๒	โครงการสนับสนุนผลิตภัณฑ์ชุมชนและจัดนิทรรศการผลิตภัณฑ์ชุมชน ฯลฯ	เพื่อส่งเสริม/สนับสนุนการท่องเที่ยวและสร้างรายได้/ลดปัญหาความยากจน	- ส่งเสริมและสนับสนุนการสร้างโอกาส และเพิ่มรายได้ให้แก่ประชาชน	๕๐,๐๐๐	๕๐,๐๐๐	๕๐,๐๐๐	๕๐,๐๐๐	จำนวนกิจกรรมที่จัด	- สามารถแก้ไขปัญหาและบรรเทาความยากจนของประชาชนในท้องถิ่น	สำนักปลัด/สนับสนุนหน่วยงานอื่น
๓	โครงการส่งเสริมและสนับสนุนตลาดน้ำบ้านแม่จ้องใต้ หมู่ที่ ๔	เพื่อส่งเสริม/สนับสนุนการท่องเที่ยวและสร้างรายได้/ลดปัญหาความยากจน	- สนับสนุนการจัดตั้งตลาดน้ำบ้านแม่จ้องใต้ หมู่ที่ ๔	๑๐๐,๐๐๐	๑๐๐,๐๐๐	๑๐๐,๐๐๐	๑๐๐,๐๐๐	จำนวนกิจกรรมที่จัด	- สามารถแก้ไขปัญหาและบรรเทาความยากจนของประชาชนในท้องถิ่น	สำนักปลัด
๔	โครงการแ่วตลาดใหญ่ "ม่วนใจ๋กับท้องถิ่น"	เพื่อส่งเสริมและสนับสนุนการท่องเที่ยวและสร้างรายได้และลดปัญหาความยากจน	- ส่งเสริมและสนับสนุนการสร้างโอกาสและเพิ่มรายได้ให้แก่ประชาชน	๑๐๐,๐๐๐	๑๐๐,๐๐๐	๑๐๐,๐๐๐	๑๐๐,๐๐๐	จำนวนกิจกรรมที่จัด	- สามารถแก้ไขปัญหาและบรรเทาความยากจนของประชาชนในท้องถิ่น	สำนักปลัด/สนับสนุนหน่วยงานอื่น

๒.๔ แผนงานการศาสนาวัฒนธรรมและนันทนาการ (การส่งเสริมและสนับสนุนด้านการท่องเที่ยวเพื่อเพิ่มรายได้ให้แก่ประชาชน)

ที่	โครงการ/กิจกรรม	วัตถุประสงค์	เป้าหมาย	งบประมาณ			ตัวชี้วัด	ผลที่คาดว่าจะได้รับ	หน่วยงานที่รับผิดชอบ
				๒๕๖๔	๒๕๖๕	๒๕๖๑			
	โครงการส่งเสริมและสนับสนุนการจัดงานชะบั้งของดีอำเภอดอยสะเก็ดและสนับสนุนผลิตภัณฑ์ชุมชนตำบลตลาดใหญ่								