

โครงการ
ก่อสร้างถนนคอนกรีตเสริมเหล็ก
รหัสทางหลวงท้องถิ่น ชม.ถ.19-012
สายศาลพ่อบ้าน-สะพานข้ามลำน้ำแม่จ๋องข้างโรงเรียน



หมู่ที่ 5 บ้านแม่จ๋องเหนือ ต.ตลาดใหญ่
อ.ดอยสะเก็ด จ.เชียงใหม่



โครงการ
ก่อสร้างถนนคอนกรีตเสริมเหล็ก
รหัสทางหลวงท้องถิ่น ช.ม.ถ.19-012
สายศาลพ่อบ้าน-สะพานข้ามลำน้ำแม่จ้อง
ข้างโรงเรียน หมู่ที่ 5 บ้านแม่จ้องเหนือ
จังหวัดเชียงใหม่

สถานที่ตั้งโครงการ
ต. ตลาดใหญ่
อ. ดอยสะเก็ด จ. เชียงใหม่

เขียนแบบ
(นายธีรพงษ์ พรหมสุทินแก้ว)
ผู้ช่วยนายช่างโยธา

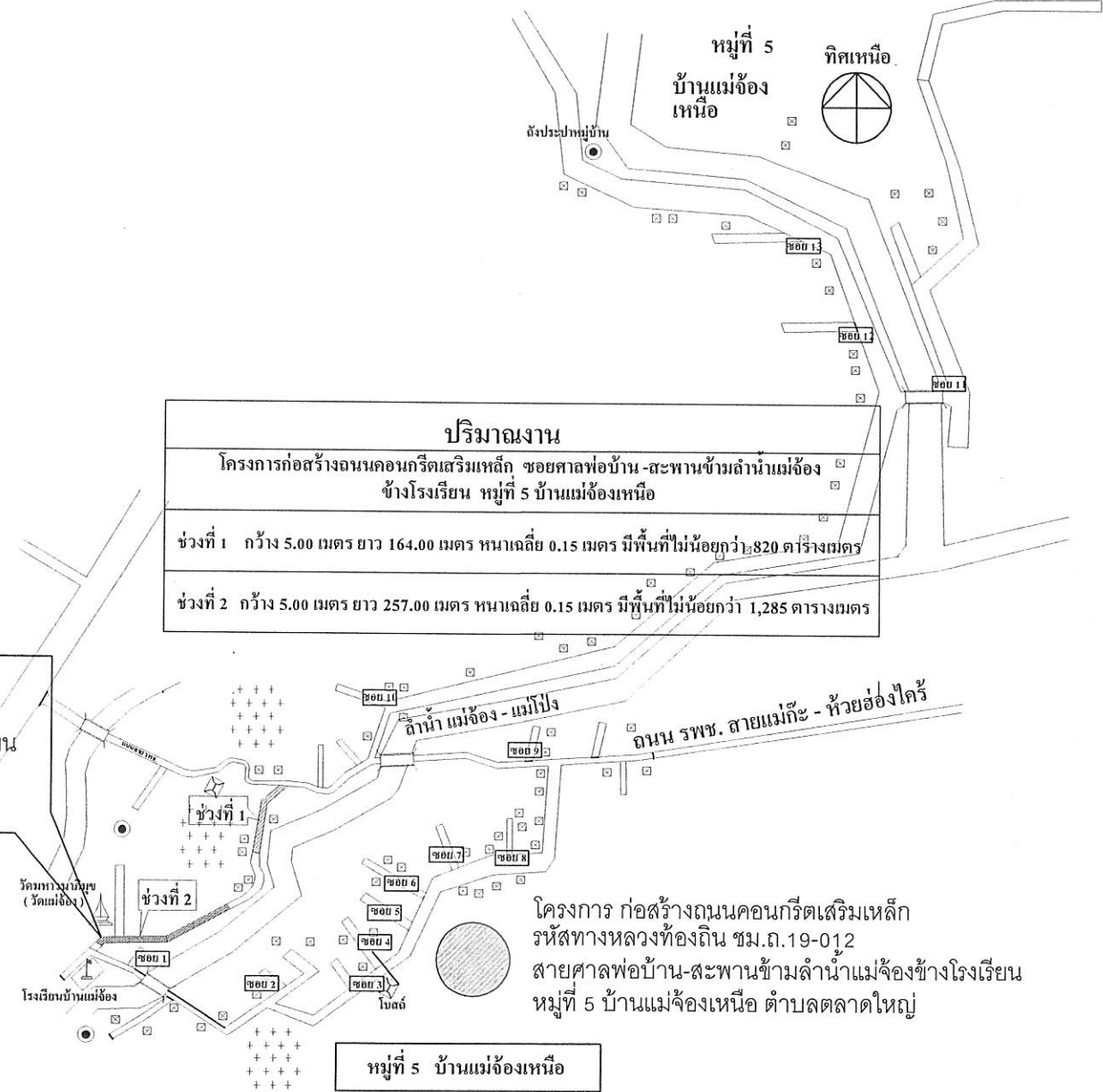
สำรวจ
(นายธีรศักดิ์ จงประภาณเกียรติ)
นายช่างโยธาชำนาญงาน

ตรวจสอบ/เสนอ
(นายสุชาติ ปกเขียว)
ผู้อำนวยการกองช่าง

เห็นชอบ
(นายสุชาติ พิชัย)
ปลัดเทศบาลตำบลตลาดใหญ่

อนุมัติ
(นายอาทิตย์ ยอดคำสี)
นายกเทศมนตรีตำบลตลาดใหญ่

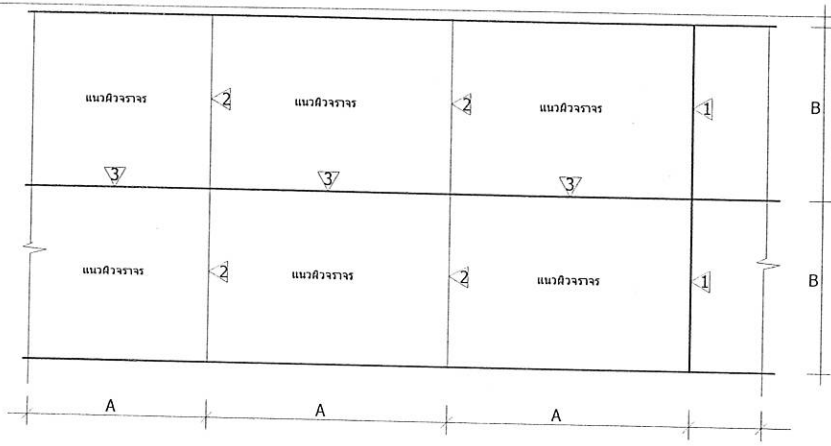
โครงการ ก่อสร้างถนนคอนกรีตเสริมเหล็ก
รหัสทางหลวงท้องถิ่น ช.ม.ถ.19-012
สายศาลพ่อบ้าน-สะพานข้ามลำน้ำแม่จ้องข้างโรงเรียน
หมู่ที่ 5 บ้านแม่จ้องเหนือ ตำบลตลาดใหญ่



ปริมาณงาน	
โครงการก่อสร้างถนนคอนกรีตเสริมเหล็ก ซอยศาลพ่อบ้าน - สะพานข้ามลำน้ำแม่จ้อง ข้างโรงเรียน หมู่ที่ 5 บ้านแม่จ้องเหนือ	
ช่วงที่ 1	กว้าง 5.00 เมตร ยาว 164.00 เมตร หนาเฉลี่ย 0.15 เมตร มีพื้นที่ไม่น้อยกว่า 820 ตารางเมตร
ช่วงที่ 2	กว้าง 5.00 เมตร ยาว 257.00 เมตร หนาเฉลี่ย 0.15 เมตร มีพื้นที่ไม่น้อยกว่า 1,285 ตารางเมตร

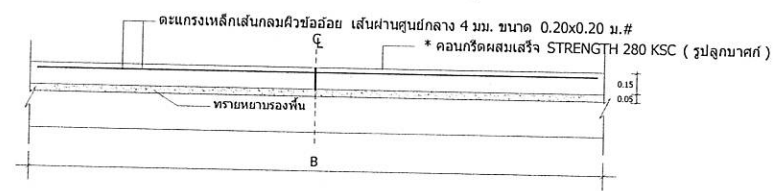
โครงการ ก่อสร้างถนนคอนกรีตเสริมเหล็ก
รหัสทางหลวงท้องถิ่น ช.ม.ถ.19-012
สายศาลพ่อบ้าน-สะพานข้ามลำน้ำแม่จ้องข้างโรงเรียน
หมู่ที่ 5 บ้านแม่จ้องเหนือ ตำบลตลาดใหญ่

หมู่ที่ 5 บ้านแม่จ้องเหนือ

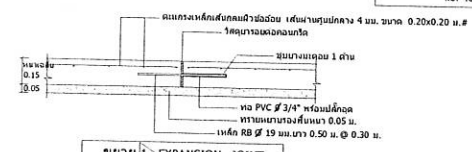


แปลน
NOT TO SCALE

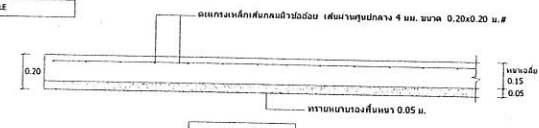
- 1 EXPANSION JOINT ทุกระยะความยาวไม่เกิน 50.00 เมตร
- 2 CONTRACTION JOINT ทุกระยะ 4.00 เมตร
- 3 LONGITUDINAL JOINT ระยะกึ่งกลางถนน



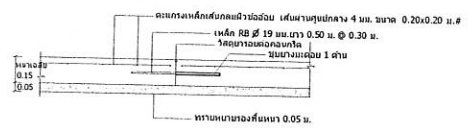
รูปตัดถนนคอนกรีตเสริมเหล็ก (ก) - ก)
NOT TO SCALE



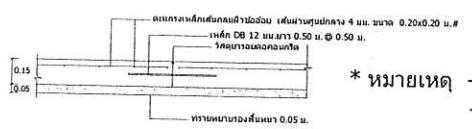
ขยาย 1 EXPANSION JOINT



ขยายรูปตัด



ขยาย 2 CONTRACTION JOINT & CONSTRUCTION JOINT



ขยาย 3 LONGITUDINAL JOINT

ปริมาณงาน
ความกว้าง 5.00 ม. ความยาวรวม 163.00 ม. ความหนาเฉลี่ย 0.15 ม.

- (A) ความยาว/ 1 ช่อง 4.00 เมตร
- (B) ความกว้างของผิวจราจร 2.50 เมตร

* หมายเหตุ - ใช้คอนกรีตผสมเสร็จ Strength 280 Ksc. (รูปลูกบาศก์)
 - งานตีเส้นจราจร สี Thermoplastic ถนนตลอดสาย
 - ตรวจงานให้เมื่อตัวอย่างคอนกรีตอายุ 28 วัน
 - ตรวจงานให้เมื่อได้ทำการทดสอบความหนาของถนนคอนกรีต อย่างน้อย 3 จุด หรือตามที่ผู้ควบคุมงานและคณะกรรมการตรวจรับพัสดุกำหนด



โครงการ
ก่อสร้างถนนคอนกรีตเสริมเหล็ก
รหัสทางหลวงท้องถิ่น ชม.อ. 19-012
สายศาลาทองบ้าน-สะพานข้ามลำน้ำแม่เชียง
เชียงใหม่

สถานที่ตั้งโครงการ
ส. ตลาดใหญ่
อ. ดอยสะเก็ด จ. เชียงใหม่

เขียนแบบ
(นายธีรพงษ์ พรหมพิริยะ)
ผู้ช่วยนายช่างโยธา

สำรวจ
(นายวีระชัย จงประสานเกียรติ)
นายช่างโยธาชำนาญงาน

ตรวจสอบ/เสนอ
(นายสุชาติ ปกเขียว)
ผู้อำนวยการกองช่าง

เห็นชอบ
(นายสุชาติ พิชัย)
ปลัดเทศบาลตำบลตลาดใหญ่

อนุมัติ
(นายอาทิตย์ ยอดคำลือ)
นายกเทศมนตรีตำบลตลาดใหญ่